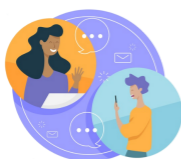


FACTORES PREDISPONENTES

en el suicidio escolar



COMUNICACIÓN

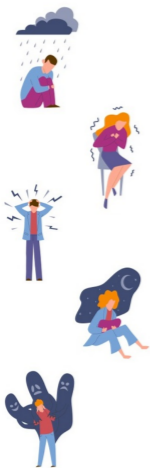
Es muy importante que los profesores mantengan un contacto y diálogo permanente con los estudiantes, prestando atención a sus intereses y a su vida.

Con el propósito de:

- **Detectar** oportunamente conductas suicidas.
- **Persuadir** de cometer algún intento suicida en caso de que se presenten riesgos.
- **Derivar** a los alumnos para recibir un tratamiento si es necesario, con el fin de intervenir eficazmente.

SEÑALES DE ALERTA

para prevenir el suicidio



- » **Pérdida de interés por el futuro.**
- » **Sentir ser una carga** para otros (amigos, familia, etc.) o el responsable de todo lo malo que sucede.
- » **Aumento de la frustración** consigo mismos y sus cercanos.
- » **Cambios bruscos** de ánimo, aislamiento y alteraciones del sueño.
- » **Sentimientos de agresividad, desgano y cansancio.**
- » **Dificultades académicas** o para continuar estudios.
- » **Desesperanza o no tener razones para vivir.**
- » **Falta de participación.**

¿A QUIÉNES PRESTAR ESPECIAL ATENCIÓN?

- a) Los sujetos vulnerables en situación de crisis.
- b) Los familiares sobrevivientes de un suicidio.
- c) Intento previo de suicidio.
- d) Habla de pensamientos de muerte.
- e) Se despiden de personas importantes y regala sus pertenencias.
- f) Jóvenes con trastornos mentales y conductas autolesivas preexistentes.
- g) Alumnos que sufran bullying o ciberacoso.
- h) Alumnos con un IVE alto.



Es importante:

"Establecer **canales de conversación**, donde los jóvenes tengan la oportunidad de conversar, ser escuchados y brindarle la ayuda necesaria. Los cuales pueden ser un correo o número de contacto."

"Identificar las **redes de apoyo** con las que cuenta esa persona (familiares, amigos, centro de salud, etc...) para establecer una buena comunicación y contención."